



**КОМИТЕТ ИМУЩЕСТВЕННЫХ ОТНОШЕНИЙ  
АДМИНИСТРАЦИИ ПЕРМСКОГО МУНИЦИПАЛЬНОГО ОКРУГА**

**РЕШЕНИЕ**

о размещении объектов № 610

Пермский край  
Пермский округ

24.03.2023

Комитет имущественных отношений администрации Пермского муниципального округа разрешает публичному акционерному обществу «Ростелеком» (ИНН 7707049388, ОГРН 1027700198767, юридический адрес: 191167, г. Санкт-Петербург, наб. Синопская, д. 14, литера А).

размещение объекта «Строительство ШПД в КП 2022 КП Горшки 2 (Пермский р-н) GPON (164807) (линии связи, линейно – кабельные сооружения связи и иные сооружения связи, для размещения которых не требуется разрешение на строительство)»

на землях государственная собственность на которые не разграничена

на срок бессрочно

Местоположение: Пермский край, Пермский м.о., д. Горшки.

Приложение: схема предполагаемых к использованию земель или части земельного участка.

Особые условия использования:

1. При установке опор электросетевого хозяйства учесть параметры ширины проезда улично-дорожной сети, во избежание сужения полосы отвода дороги. Установить опоры на расстоянии не более 2 метров от границ земельного участка.

2. Получение разрешения на производство земляных работ.

Председатель комитета  
имущественных отношений  
администрации Пермского  
муниципального района

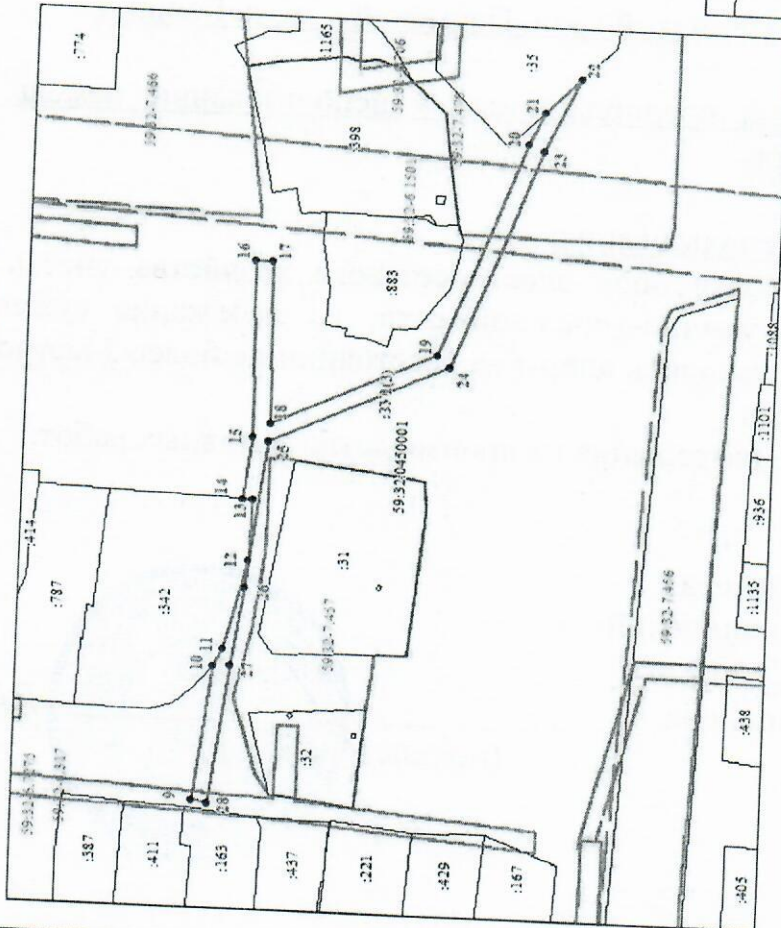
(подпись, печать)



Д.В. Ракицкий

**Схема предполагаемых к использованию земель  
или части земельного участка**

Объект: Строительство ШПД в КП 2022\_КП Горшки 2 (Пермский р-н)\_СРОН (164807)  
 Местоположение: Пермский край, м.о. Пермский, д. Горшки  
 Площадь земель или части земельного участка, кв.м.: 942 (в том числе :ЗУ1(1) - 16 кв.м., :ЗУ1(2) - 16 кв.м., :ЗУ1(3) - 910 кв.м.)  
 Категория земель: Земли населенных пунктов  
 Вид разрешенного использования: Линии связи, линейно-кабельные сооружения связи и иные сооружения  
 для размещения которых не требуется разрешения на строительство.

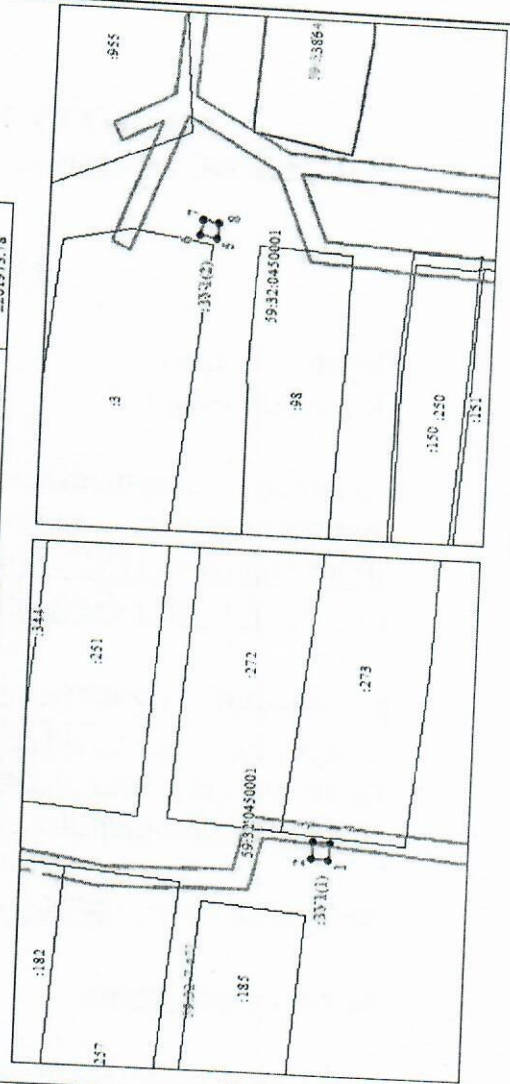
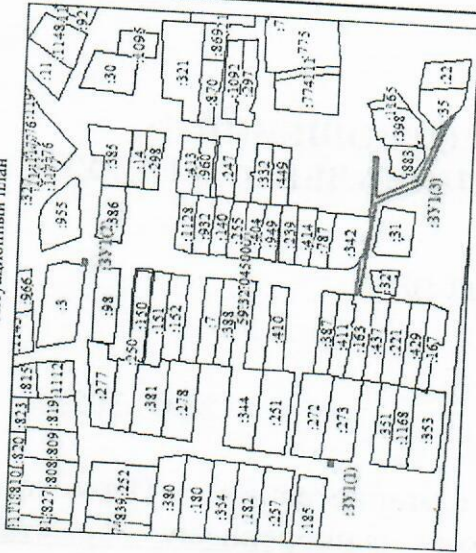


КАТАЛОГ КООРДИНАТ

№ точки	X	Y	№ точки	X	Y
1	510226.60	2201806.87	15	510199.89	2202064.33
2	510230.58	2201807.18	16	510200.81	2202108.00
3	510230.27	2201811.17	17	510196.80	2202108.11
4	510226.28	2201810.85	18	510195.96	2202067.36
5	510471.84	2201988.94	19	510155.69	2202086.19
6	510473.80	2201989.50	20	510155.44	2202119.06
7	510475.25	2201993.46	21	510131.61	2202147.07
8	510471.29	2201992.90	22	510123.15	2202155.49
9	510211.81	2201974.23	23	510131.76	2202137.48
10	510207.58	2202007.62	24	510152.54	2202083.23
11	510205.31	2202012.73	25	510196.02	2202043.11
12	510200.05	2202053.95	26	510200.42	2202027.31
13	510199.30	2202049.00	27	510203.49	2202007.91
14	510201.97	2202049.08	28	510207.84	2201973.78

Описание границ смежных землепользователей  
 от т.1 до т.1 муниципальные земли  
 от т.5 до т.5 муниципальные земли  
 от т.9 до т.10 муниципальные земли  
 от т.10 до т.14 земельный участок с Ю№59:32:04:50001:342  
 от т.21 до т.22 земельные земли  
 от т.22 до т.9 муниципальные земли

Ситуационный план



**Условные обозначения:**  
 3711 Условный номер испрашиваемого земельного участка  
 28 Кадастровый номер земельного участка  
 Восьмью образованная часть границы, входящая в ГКН сведения о которой достаточны для определения ее местоположения  
 Существующая часть границы, входящая в ГКН сведения о которой достаточны для определения ее местоположения  
 Кадастровый номер кадастрового квартала  
 Граница зон с особыми условиями использования  
 ПРН 77:07:00328

Заявитель: Игорь Владимирович Григорьев  
 ИП  
 (для юридических лиц и индивидуальных предпринимателей)

Верно  
 \_\_\_\_\_  
 (подпись)